



Министерство образования и науки

Руководителям органов

Астраханской области

местного самоуправления,

ГОСУДАРСТВЕННОЕ БЮДЖЕТНОЕ УЧРЕЖДЕНИЕ

АСТРАХАНСКОЙ ОБЛАСТИ

осуществляющих

управление в сфере

«ЦЕНТР МОНИТОРИНГА

образования

В ОБРАЗОВАНИИ»

414000 г. Астрахань, Красная Набережная, 40 тел./факс 63-35-81

E-mail: [rcoi@mail.astrakhan.ru](mailto:rcoi@mail.astrakhan.ru)

от 05.09.2017 № 571

на № \_\_\_\_\_ от \_\_\_\_\_

Уважаемые коллеги!

В соответствии со статьей 95.2 Федерального закона от 29 декабря 2012 г. N 273-ФЗ "Об образовании в Российской Федерации" и на основании договора между министерством образования и науки Астраханской области и ГБУ АО «Центр мониторинга в образовании» от 18.08.2017 №35/1 ГБУ АО «Центр мониторинга в образовании» просит вас оказать содействие при проведении анкетирования в рамках независимой оценки качества образовательной деятельности организаций, осуществляющих образовательную деятельность.

Анкетирование проводится в электронном виде по схеме, утвержденной приказом министерства образования и науки Астраханской области от 22.04.2015 № 206 «Об организации анкетирования в ходе реализации комплексной оценки качества общего образования Астраханской области» (прилагается) в срок по 16.09.2017.

По всем возникающим вопросам, связанным с проведением анкетирования, обращаться к специалистам отдела мониторинга и образовательной статистики ГБУ АО «Центр мониторинга в образовании» Асановой Лие Ильдаровне и Поповой Анне Владимировне по телефонам: 51-67-88, 8-967-337-19-25 или через приемную 63-35-81.

Приложение: на 1 л.

Директор

И.Г. Ли

Е.М. Карпова  
51-67-88

Администрация МО 'Город  
Астрахань'  
Дата 06.09.2017 Время 10:02  
№03-08-01-7223 ; 08

Приложение  
к письму ГБУ АО «Центр  
мониторинга в образовании»  
от 05.09.2017 № 571

Схема  
организации и проведения электронного анкетирования.

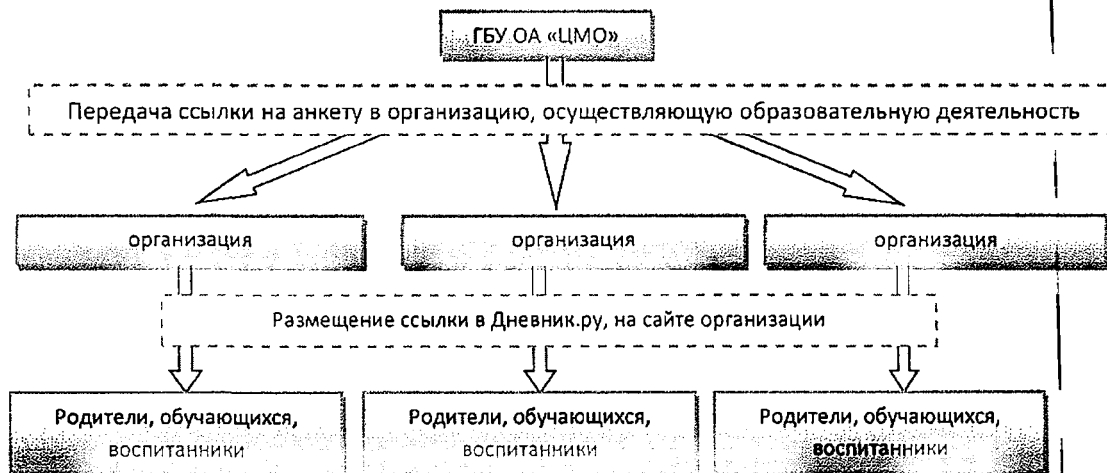
Общая совокупность: обучающиеся организаций Астраханской области, осуществляющих образовательную деятельность, и родители обучающихся/воспитанников организаций Астраханской области, осуществляющих образовательную деятельность.

Численный состав выборки: не менее 90 % общей численности обучающихся организаций Астраханской области, осуществляющих образовательную деятельность.

Этап 1. Формирование базы данных респондентов.

Этап 2. Разработка инструментария для проведения анкетирования: разработка автоматизированной системы тестирования (анкетирования) потребителей образовательных услуг.

Этап 3. Передача ссылки на анкету <http://tests.webart.im/#/test/1>.



Этап 6. Проведение анкетирования: заполнение анкет респондентами.

Этап 7. Автоматизированное формирование первичной базы данных.

Этап 8. Обработка результатов.